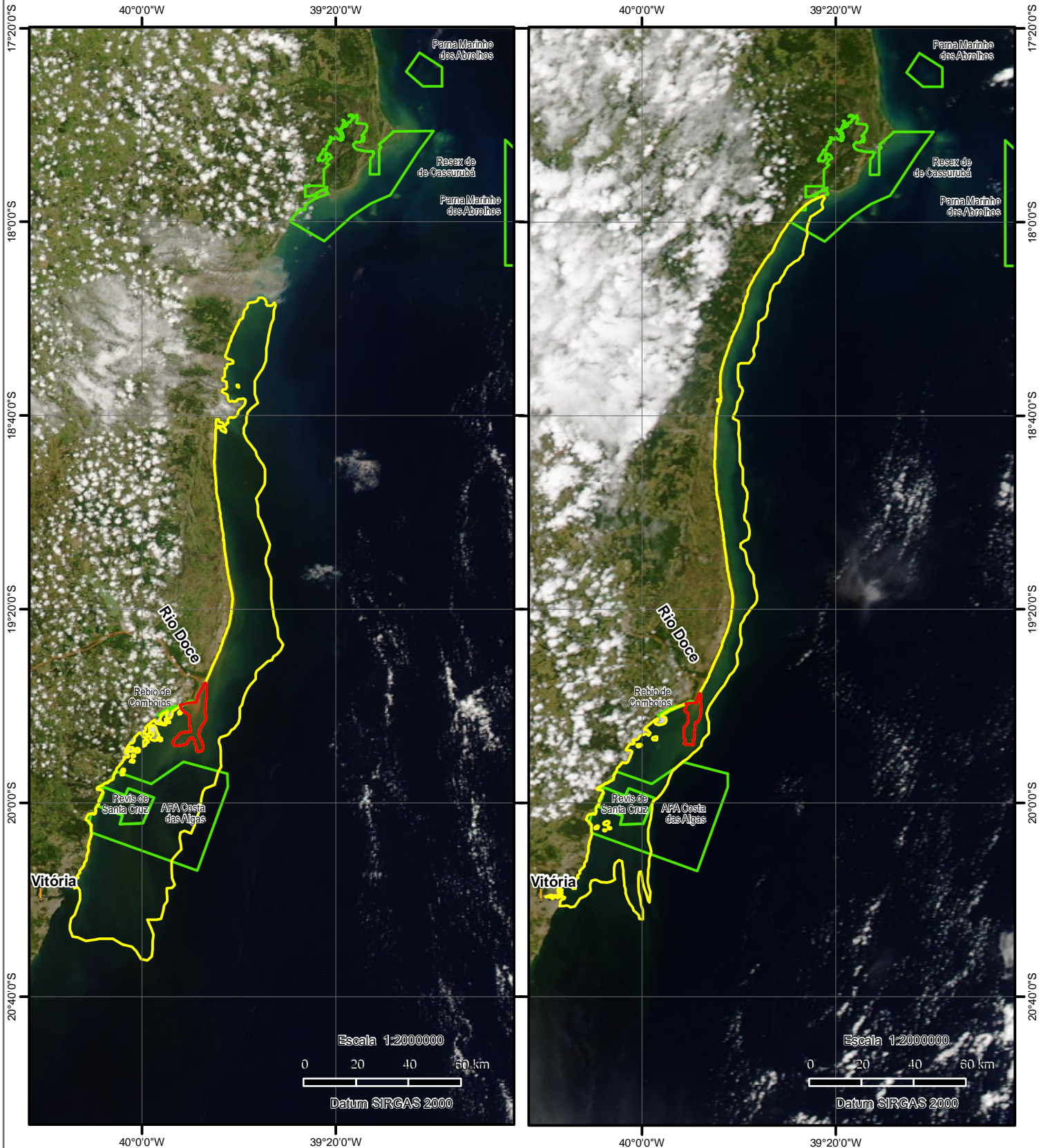


Plumas de Sedimentos - Foz do Rio Doce - 25/12/16 e 08/01/17



Estimativa de área dos polígonos (km²)

25/12/16

- pluma de sedimentos de maior concentração: 117
- pluma de sedimentos de menor concentração: 4572

08/01/17

- pluma de sedimentos de maior concentração: 62
- pluma de sedimentos de menor concentração: 2773

Fonte: NUGEO/SP

Data de Detecção: 09/01/17

Imagens de Fundo:

Esquerda: Aqua/MODIS Fonte: NASA/Worldview
 Data: 25 de dezembro de 2016

Direita: Aqua/MODIS Fonte: NASA/Worldview
 Data: 08 de janeiro de 2017

Mapa elaborado pelo Núcleo de Geoprocessamento e Monitoramento Ambiental da Superintendência do IBAMA no Estado de São Paulo - NUGEO/SP

Mapa elaborado através da interpretação visual de imagens de satélite. Áreas de nuvem e sombra de nuvem são excluídas. Vários fatores influenciam o tamanho e a distribuição das plumas, tais como ventos superficiais, correntes, vazão e turbidez na foz do Rio Doce. Sob certas condições, trechos da pluma de baixa concentração podem decorrer dos sedimentos de outros rios que desaguam na região.

Legenda

- Pluma de sedimentos de maior concentração
- Pluma de sedimentos de menor concentração
- Unidades de Conservação Federais